

HYPOKHAGNE / CPGE LITTÉRAIRE

LYCÉE MALHERBE

OPTION ETUDES THÉÂTRALES



Une option en 1^{ère} année et une spécialité en 2^{ème} année
Un enrichissement culturel, disciplinaire et personnel
Des acquis pour diversifier les poursuites d'études
Histoire, dramaturgie, pratique, mise en scène
Une (re)découverte concrète des textes

<https://malherbe.etab.ac-caen.fr/>

Une option, un parcours

Une option possible en 1^{ère} et 2^{ème} année de CPGE littéraire au lycée Malherbe, pour ceux que le théâtre intéresse, passionné ou simplement intrigué. Le suivi d'une option théâtre au lycée est bienvenu mais non obligatoire.

Cet enseignement, qui donne lieu à des équivalences universitaires, participe pleinement à la constitution d'une culture littéraire, d'une pratique artistique et à l'enrichissement d'un cursus en CPGE littéraire.

Donner une autre résonance aux textes, les éprouver dans le temps, l'espace et les corps. Maîtriser des notions essentielles — représentation, jeu, action — à la croisée de plusieurs disciplines (traduction, philosophie, sociologie et politique...).

A la confluence du travail scénique, de la fréquentation des spectacles et des œuvres, l'option études théâtrales développe un parcours sur l'année : cours d'esthétique et d'histoire de la mise en scène, TD de dramaturgie et d'analyse de la représentation, et sessions de travail pratique alternant exercices corporels, interprétation de scènes, acquisition de techniques et processus de création.

Partenariat

Les étudiants travaillent *en partenariat avec la Comédie de Caen-CDN de Normandie* (accès facilité aux spectacles, rencontres de professionnels, d'équipes de création) avec le concours de la DRAC. Des liens s'établissent aussi (rencontres, spectacles, visites...) avec d'autres structures théâtrales (Théâtre de Caen, Préau-GDN de Vire, Trident-SN de Cherbourg, TNB à Rennes...) ou institutions (Conservatoire, IMEC...).

Un enseignement décliné en quatre perspectives

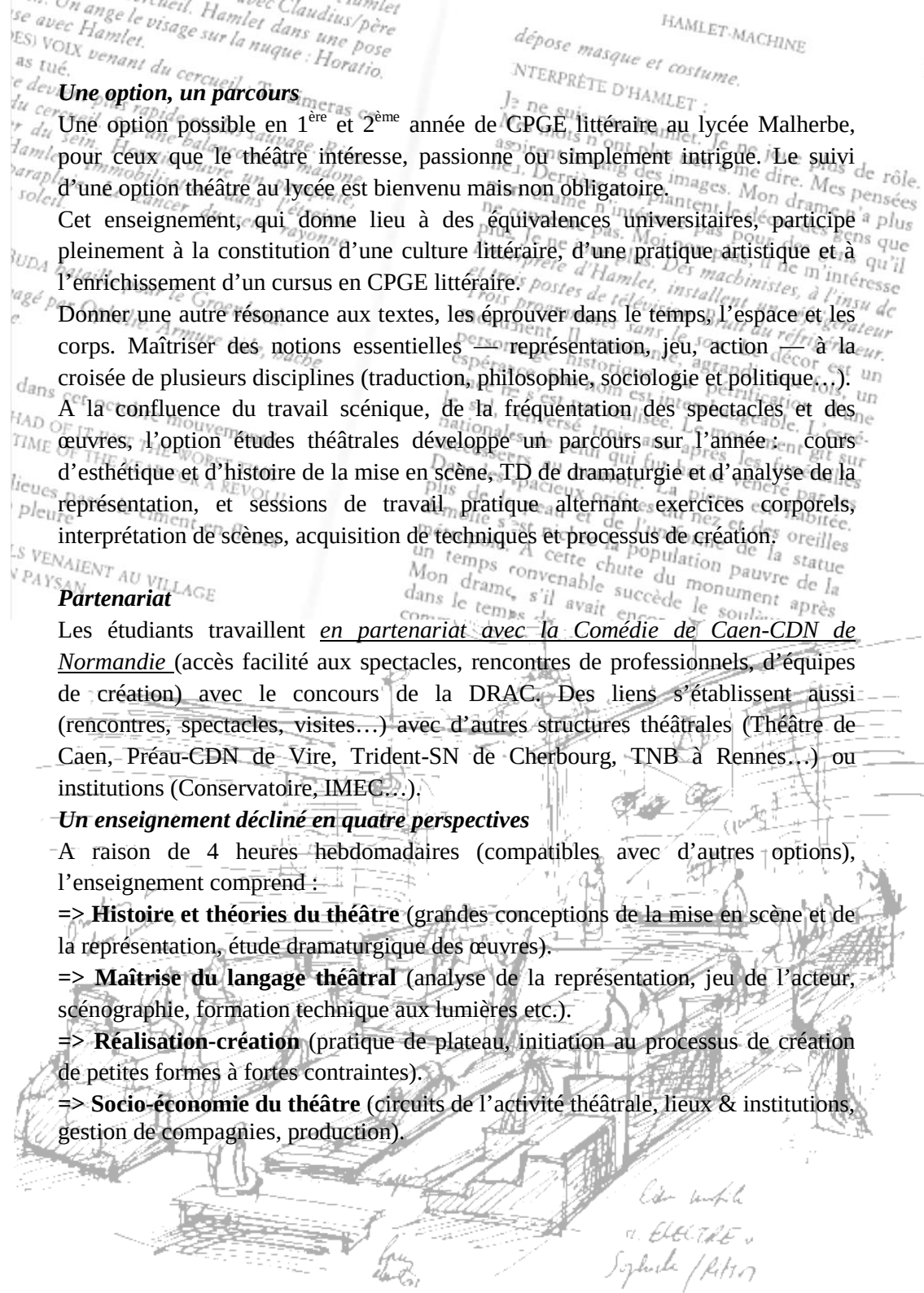
A raison de 4 heures hebdomadaires (compatibles avec d'autres options), l'enseignement comprend :

=> **Histoire et théories du théâtre** (grandes conceptions de la mise en scène et de la représentation, étude dramaturgique des œuvres).

=> **Maîtrise du langage théâtral** (analyse de la représentation, jeu de l'acteur, scénographie, formation technique aux lumières etc.).

=> **Réalisation-création** (pratique de plateau, initiation au processus de création de petites formes à fortes contraintes).

=> **Socio-économie du théâtre** (circuits de l'activité théâtrale, lieux & institutions, gestion de compagnies, production).



HK / Cours de première année (classe d'hypokhâgne)

Dramaturgies du passé : des origines antiques au 19^{ème} siècle, les grandes œuvres dramatiques européennes (Racine, Shakespeare, Sophocle, Molière...) sont mises en perspective avec leurs conditions concrètes de création, les mises en scène actuelles qui les revisitent et l'apport des grands textes théoriques (Aristote, Diderot...). Sont aussi évoquées des traditions et des codes de jeu du théâtre : jeu masqué et commedia dell'arte, chœur antique, théâtre oriental (nô, kathakali...)

Dramaturgies du présent : Depuis l'affirmation du metteur en scène, à la fin du 19^{ème} siècle, le théâtre n'a cessé de se réformer en profondeur ; les grandes scissions de cette histoire mouvementée sont abordées au travers de grands courants (naturalisme, symbolisme, théâtre épique), des révolutions esthétiques (Brecht, Artaud, Kantor, Craig...) et de quelques grandes figures (Chéreau, Vitez, Mnouchkine...). En outre il s'agit d'aller à la rencontre des nouvelles écritures (Barker, Richter, Kelly...) et des pratiques contemporaines (théâtre documentaire, performance, théâtre post-dramatique...) sans oublier les liens multipliés aujourd'hui entre les arts (danse, arts du cirque, vidéo...).

Réalisation/Pratique/Création

Entre la pratique et la théorie s'effectue une circulation constante ; la composante pratique du premier semestre est consacrée aux exercices collectifs, aux techniques, stages et au travail de scènes. Au cours du deuxième semestre, un processus de création (dramaturgie, jeu, mise en scène) sous le regard d'un metteur en scène professionnel est l'occasion de concrétiser, d'adapter et de discuter les acquis du cours et de s'attacher au fonctionnement de la création théâtrale.

Analyse de la représentation

La formation inclut un ensemble de spectacles programmés dans différentes structures (entre 15 et 20) et qui sont l'occasion de rencontres avec les équipes de création, d'écritures critiques, etc..

Et aussi des approches renouvelées du théâtre : interviews, activités de médiation, conférences, travaux de recherches dans les archives théâtrales.

La deuxième année (khâgne)

Les études théâtrales peuvent être choisies comme spécialité pour le passage du concours des ENS. Le schéma, orienté vers le concours, articule théorie, analyse et pratiques. Sur un programme annuel.

Programme du concours 2021-2022 (à titre indicatif) :

Question 1 : L'obsène au théâtre.

Question 2 : *Les Suppliants* d'Elfriede Jelinek et le *Théâtre politique* d'Erwin Piscator.

Pour plus d'informations, rendez-vous sur le blog de l'option :

<http://coulisses-a-vue.fr/>

L'option apporte des acquis précieux pour :

- **des études littéraires** (un concours d'enseignement comme le CAPES propose une épreuve optionnelle de théâtre),
- **poursuivre un cursus de recherche universitaire**,
- **des carrières liées aux métiers de la culture** (création, médiation culturelle, gestion d'institutions culturelles),
- **des poursuites d'enseignement pratique** (conservatoires, dramaturgie, scénographie...) même si elle ne se substitue pas à ces enseignements.
- **un enrichissement culturel d'un cursus supérieur** dans le cadre de double licence ou de bi-licence, d'études de journalisme, etc.



COMÉDIE DE CAEN
CDN DE NORMANDIE



ACADÉMIE
DE NORMANDIE
Liberté
Égalité
Fraternité



Liberté • Égalité • Fraternité
RÉPUBLIQUE FRANÇAISE
Ministère
Culture
Communication
Direction régionale
des affaires culturelles
de Normandie